

MILANO Capholding Headquarter

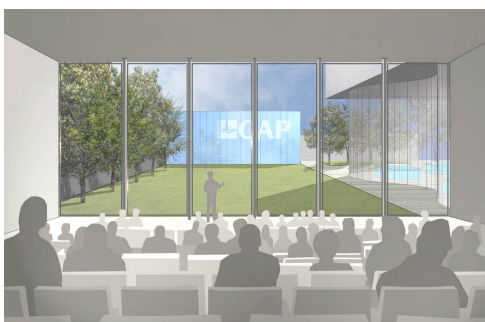


Il progetto riguarda la verifica della possibilità di realizzare sul lotto di via Rimini un nuovo edificio nel quale trasferire gli uffici oggi operativi di Assago, senza insostenibili interferenze con le attività lavorative in essere.

Il progetto esamina due ipotesi differenti per standard di spazio previsto per ciascun addetto valutando la possibilità o meno di mantenere la palazzina uffici esistente.



Gli altri ambienti previsti dal programma sono: zona reception di 340 mq per un unico controllo degli accessi, auditorium da 250 posti, spazio espositivo di 450 mq destinato al pubblico e alle visite scolastiche; ospita le attrezzature didattiche già esistenti, in un contesto direttamente a contatto con il verde del giardino, laboratorio di analisi di 425 mq a replica degli spazi attualmente già esistenti, ma con maggiore accessibilità e visibilità, livello interrato ospitante l'autorimessa da 100 posti auto che in parte riutilizza la zona interrata esistente.



L'operazione consente un notevole incremento del valore commerciale dell'immobile, sfruttando la classificazione urbanistica dell'area. Attraverso l'immagine del nuovo headquarter di CAP, viene comunicata la mission della società: "valorizzare la natura pubblica della risorsa idrica e della sua gestione".

Studio di Fattibilità

luogo: Milano - via Rimini
committente: Cap Holding Spa
dimensione: 7.500 mq
importo lavori: 14.400.000 €
progetto: 2015

s b g a r c h i t e t t i

viale gorizia, 30 - 20144 milano - italia - tel +39 028372940
fax +39 02700416687 info@sbgarchitetti.it www.sbgarchitetti.it