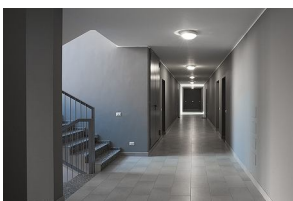
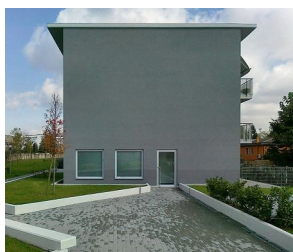
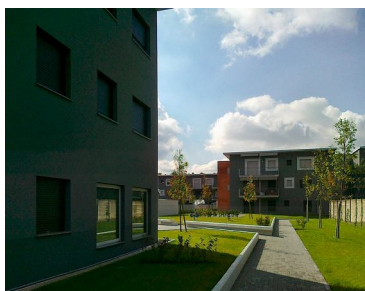


Edifici Residenziali in Classe Energetica "A" a Trezzano sul Naviglio (Mi)



Primo premio del bando per l'assegnazione dei lotti P.E.E.P "via F.lli Rosselli" per edilizia ecoefficiente assegnato nel 2007. Il progetto si adegua al planivolumetrico del bando costituito da quattro edifici in linea di cui due orientati con asse nord-sud e due orientati est-ovest. I primi sono realizzati con corpo di fabbrica triplo, corpo scale unico e corridoio centrale. L'articolazione dei volumi edilizi permette l'affaccio plurimo di quasi tutti i sei alloggi per piano. Per i due edifici con asse est-ovest il fronte settentrionale destinato alle scale e alle camere è suddiviso in blocchi differenziati dal colore dell'intonaco. Le caratteristiche costruttive e impiantistiche sono volte al massimo risparmio energetico (classe A) ottenuto con utilizzo di pompe di calore che utilizzano acqua di falda e restituzione in roggia.

Progetto Preliminare, Definitivo, Esecutivo
Direzione Lavori

luogo: Trezzano sul Naviglio (Mi)

committente: Cmb

dimensione: 26.100 m³

importo delle opere: 11.000.000 €

progetto: 2007

costruzione: 2008-2010

ingegneria strutture: Ing. Umberto Angilella

s b g a r c h i t e t t i

viale gorizia, 30 - 20144 milano - italia - tel +39 02 8372940
fax +39 02 8360210 info@sbgarchitetti.it www.sbgarchitetti.it