

 **ALTreconomia**
EDIZIONI

**DOSSIER
PER
L'HOUSING
SOCIALE**

n1

 **Fondazione
Housing Sociale**

NUOVE FORME PER L'ABITARE SOCIALE

CATALOGO RAGIONATO DEL CONCORSO INTERNAZIONALE DI PROGETTAZIONE
DI HOUSING SOCIALE PER LE AREE DI VIA CENNI E FIGINO A MILANO

 POLARIS

 **bitare Sociale1**
IL FONDO IMMOBILIARE ETICO PER L'EDILIZIA SOCIALE

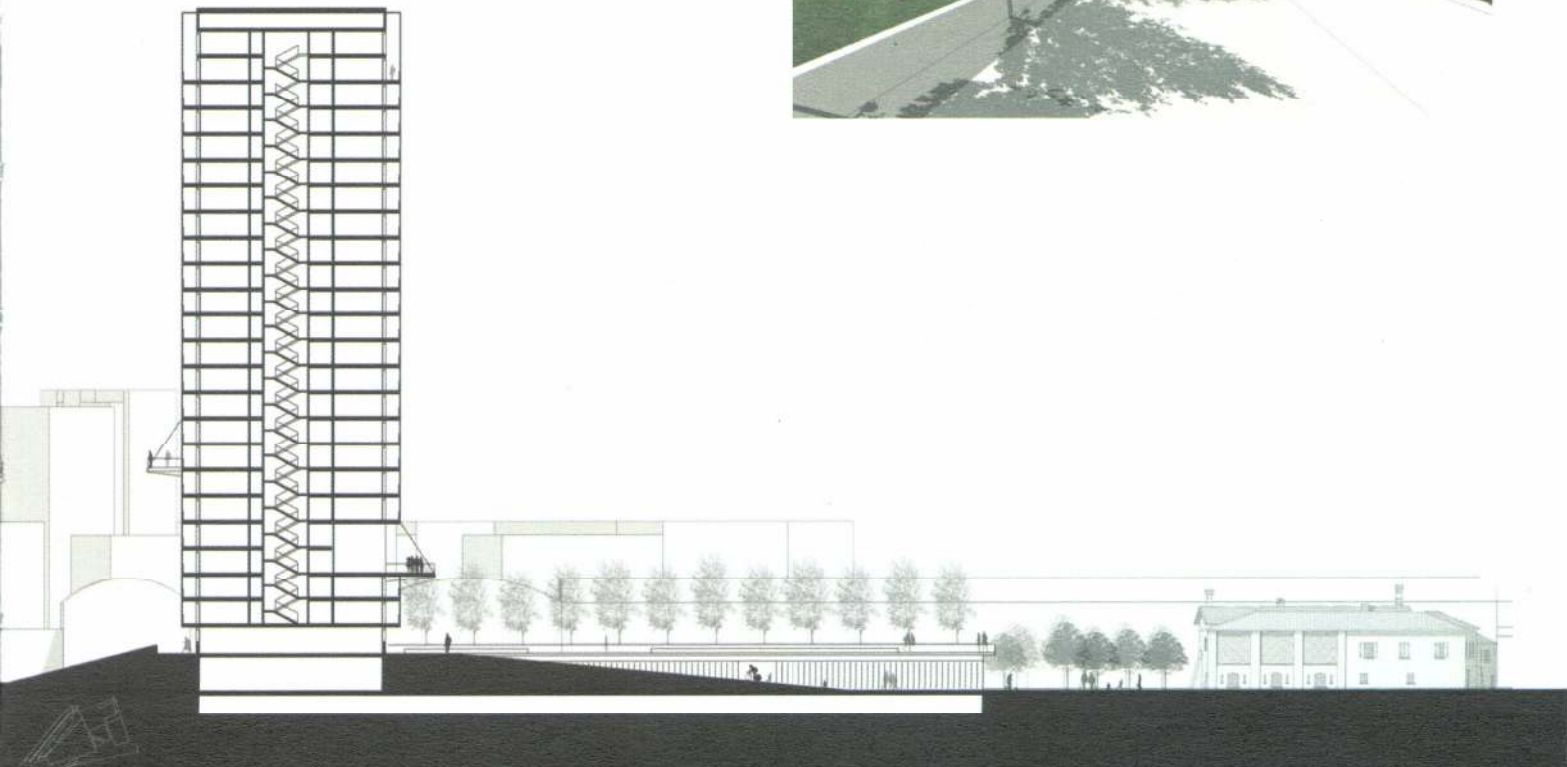
Andrea Matteo Azzolini, Antonio Mannino, Filippo Moretti,
 Andrea Frontini, Arch. Marco Trezzo,
 Arch. Sergio Gianoli, Arch. Massimo Sacchi

via Cenni, Milano

Arch. MARCO TEDESI



Concentrando la volumetria richiesta in un unico manufatto l'ingombro al suolo si riduce al minimo senza però diminuire la superficie disponibile. Torre Terrazze Ecologiche Milano, così i progettisti definiscono la proposta, vuole rappresentare il punto di riferimento per il nuovo insediamento. I grandi terrazzi che caratterizzano l'edificio intendono essere il simbolo di una cultura di housing basata sulla condivisione di spazi e servizi: luoghi di aggregazione in quota dove poter socializzare godendo di un panorama fuori dal comune. La Torre si configura come un *landmark*, un nuovo attrattore sociale, un "cippo stradale" che segna le miglia lungo Via Novara.





Arch. LAURA ROCCA

Arch. Beniamino Rocca
Ing. Stefano Rocca



p. 73

Arch. MARCO TEDESI

Andrea Matteo Azzolini, Antonio Mannino, Filippo Moretti, Andrea Frontini, Arch. Marco Trezzo, Arch. Sergio Gianoli, Arch. Massimo Sacchi



Arch. SIMONE HYBSCH

Ing. Davide Besana



Arch. ALESSANDRO SCANDURRA



p. 117

Arch. ALEKSANDAR PETROV

Arch. Ivan Pavlovic
Arch. Klodijan Omuri



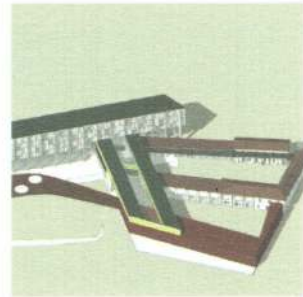
ABDA

Arch. Giulia De Appolonia



Arch. GIANCARLO FLORIDI

Ing. Sandro Beltrami
Arch. Salvatore Guzzo
Arch. Massimiliano Spadoni
Ing. Carla Zovetti



AMBER+

Arch. Massimo Bertolano,
Ing. Marcello Cerea (Starching)



p. 76

Arch. STEFANO TOZZI

Arch. Hidenari Arai
Ing. Franco De Pizzol
Ing. Manuele Petranelli
Dott. Massimo Duma



p. 83

OP ARCHITETTI ASSOCIATI

Arch. Andrea De Eccher
Arch. Giuseppe De Carlo, Arch. Giorgio Girardi, Arch. Nicola Ratti,
Ing. Renato Zanatta, Ing. Gian Domenico Cocco



p. 167

Arch. LEONARDO NAVA

Arch. Ester Garzonio
Ing. Enrico Maria Bandello
Ing. Francesco Tomassoni



Ing. UMBERTO ZANETTI

Arch. Paolo Conrad Bercah
Ing. Giovanna Fossa

p. 157



Arch. LUCA BERGO

Arch. Michela Vianello
Arch. Nicola De Bei
Ing. Alberto Voltolina



Arch. GUIDO BIGOLIN

Arch. Maria Chiara Ziliani
Arch. Ribas Oriol Satorras



CORVINO+MULTARI SRL

Arch. Giovanni Multari



Arch. SERGIO GIANOLI

Arch. Massimo Sacchi, Andrea
Matteo Azzolini, Arch. Marco
Tedesi, Antonio Mannino, Filippo
Moretti, Matteo Montesi, Arch.
Marco Trezza, Ing. Agostino
Besana, Arch. Silvia Da Siena



Arch. DONATO CERONE

Arch. Maria Labadia
Arch. Emilio Capitiello
Arch. Roberto Adelizzi
Dott. Donatella Cerone
Arch. Anna Infante

OFFICINADARCHITETTURA DI M.
AUDINO E L. TERLIZZI

Arch. Marcello Audino



ABDA ARCHITETTI

Arch. Giulia De Apollonia



AT e T ASSOCIATI

Arch. Elvio Casagrande,
Ing. Luigi Toffolon (Ico
Engineering),
Arch. Giovanni Zanella, Arch.
Monica Bartolena, Arch. Igino
Zanandrea, Arch. Lucia Araldi



ELLISSE STUDIO SRL

Ing. Carlo Valtolina
Ing. Umberto Freddi,
Ing. Stefano Calzolari (Scl
Ingegneria Strutturale)



Arch. ALESSANDRO FINOZZI

Arch. Maurizia Donadeo
Arch. Leonardo Berretti
Arch. Daniela Rogora
Antonio Manara



Arch. NAZARIO PETRUCCI

Arch. Simona Cornegliani, Ing.
Alberto Franzosi, Silvia Nuca,
Francesca Chezzi, Giulia Colosio,
Elena Covili, Alessia Mandelli



Arch. DORIANO LUCCHESINI

Arch. Stefano Bandieri
Arch. Barbara Torri
Arch. Lara Gatti